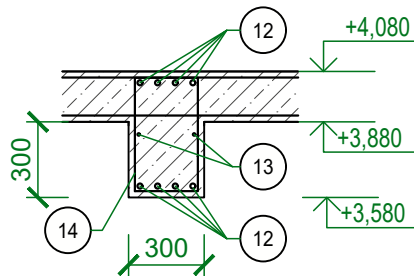


ŽB PRŮVLAK
DÉLKA 9,96m



bm //
12 4+4xØ20 /97,5bm
vč10% navýšení
(horní výztuž prodloužena a
uložena do štítové stěny)

bm //
13 2xØ10 /21,91bm
vč10% navýšení


14 Ø10 á 150/1,56m - 65ks
250 80 450 450 250

VÝKAZ VÝZTUŽE

Č.P.	Ø [mm]	Délka [m]	Počet	Délka [m]				
				10505				
				Ø10	Ø20			
12	20	97,5			87,12			
13	10	21,91		21,91				
14	10	1,56	65					
Celková délka [m]				21,91	97,5			
Specifická hmotnost [kg/m]				0,62	2,47			
Celková hmotnost [kg]				54,08	240,83			
Celková hmotnost 1 ks[kg]				294,91				

ČSN EN 1992-1-1
BETON C25/30
KRYTÍ VÝZTUŽE 25mm
OCEL 10505ØR

±0.000 = 585,386 m.n.m.

Investor:	KRAJ VYSOČINA ŽIŽKOVA 1882/57 586 01 JIHLAVA	<div> DIGITRONIC CZ s. r. o. Šimkova 904, 500 03 Hradec Králové www.digitronic.cz, tzb@digitronic.cz</div>				
Místo stavby:	DOMOV DŮCHODCŮ PROSEČ 1, 395 01 POŠNÁ-PROSEČ K.Ú.: PROSEČ U POŠNÉ (726338) P.Č. st.28/1, 250, 251, st.28/3					
Hlavní projektant:	Ing. MICHAEL MARTIN	Zodp. projektant:	Ing. JIŘÍ BREJCHA	Stupeň PD:	DPS	
Vypracoval:	Ing. MICHAEL MARTIN			Datum:	08/2025	
Část:	STAVEBNĚ KONSTRUKČNÍ ŘEŠENÍ		Zakázka číslo:	5097	Revize:	-
Akce:	DOMOV DŮCHODCŮ PROSEČ U POŠNÉ PŘÍSTAVBA OBJEKTU A ZMĚNA ZDROJE VYTÁPĚNÍ			Paré:	Formát:	A3
Obsah:					Měřítko:	1:30
	ŽB PRŮVLAK				Číslo výkresu	D.1.2.10
navržený stav						

VEŠKERÉ STAVEBNÍ PRÁCE MUSÍ BÝT PROVÁDĚNY DLE TECHNOLOGICKÝCH POSTUPŮ VÝROBCE A DLE PŘÍSLUŠNÝCH PLATNÝCH NOREM.